



STAVEBNICOVÝ ROZDEĽOVAČ
S REGULAČNÝM ŠRÓBENÍM

R53SM-ST

OBSAH

- ▶ 1. POUŽITIE
 - ▶ 1. CHARAKTERISTIKA
 - ▶ 2. TECHNICKÉ ÚDAJE
 - ▶ 2. ROZMERY
 - ▶ 3. MONTÁŽ
 - ▶ 4. REGULÁCIA
 - ▶ 4. TLAKOVÁ STRATA
-



R53SM-ST STAVEBNICOVÝ ROZDEĽOVAČ S REGULAČNÝM ŠRÓBENÍM

► Použitie

Stavebnicové rozdeľovače R53SM DN 32, ktoré sú vybavené regulačným šróbením, boli navrhnuté pre systémy vykurovania a chladenia. Snahou bolo zjednodušiť a zrýchliť inštaláciu a získať výrobok flexibilný, kvalitný a estetický. Tieto rozdeľovače nachádzajú vysoké uplatnenie v sálavých rozvodoch ako je napr. podlahové vykurovanie a taktiež v radiátorových rozvodoch, kde je potreba vyregulovania jednotlivých okruhov. Inovačné riešenie umožňuje zložiť rozdeľovač vo veľmi krátkom čase bez použitia náradia. Tieto rozdeľovače sú charakteristické vysokým prietokom s možnosťou pripojenia medeného alebo plastového potrubia. Použitie stavebnicových rozdeľovačov je v súčasnosti považované za revolučné riešenie. Okrem iného tieto rozdeľovače umožňujú zníženie skladových zásob, a to zameraním sa len na dva typy výrobkov, čo u bežných tyčových rozdeľovačov nie je možné.



R53SM



R53ST

ARTIKEL	OZNAČENIE	ROZMER
R53SMY006	R53SM	DN32x18
R53SMY106	R53SM	DN32x3/4"E
R53STY006	R53ST	1"x18xDN32
R53STY007	R53ST	1"1/4x18xDN32
R53STY106	R53ST	1"x3/4"ExDN32
R53STY107	R53ST	1"1/4x3/4"ExDN32

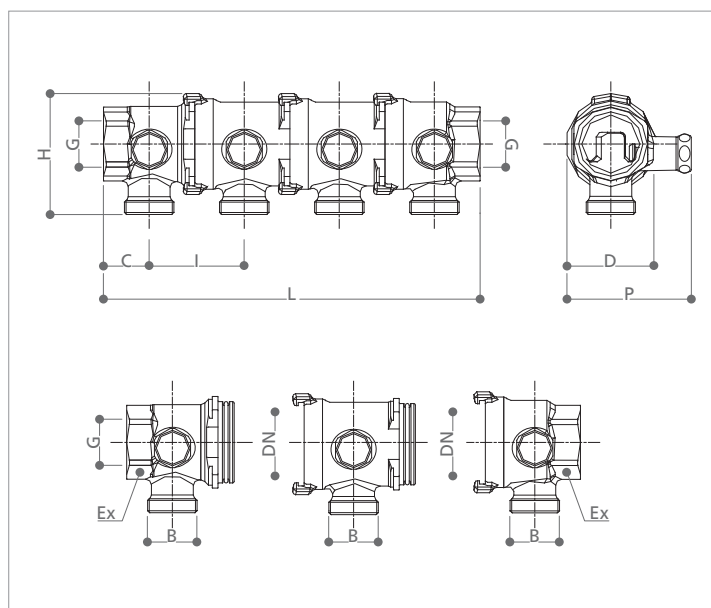
► Charakteristika

Moduly rozdeľovača R53SM DN32 sú vyrobené kovaním za tepla, ktoré umožňuje použitie tenších stien. Vnútorňý profil zaručuje veľký prietok s minimálnymi stratami a hlučnosťou. Tieto moduly sú vybavené regulačnými šróbeniami, ktoré majú mechanickú pamäť. Moduly R53SM môžu byť používané len pre prívod vykurovacej vody. Spájanie modulov vďaka špeciálnemu bajonetovému spoju sa vykonáva ručne. Tesnosť je zaručená vsadenými O- krúžkami. Pre prepojenie rozdeľovača R53SM so systémom vykurovania použijeme koncové moduly R53ST DN 32. Dodávajú sa v pároch a v rozmeroch závitov 1" alebo 1"1/4. Jednotlivé vývody sú opatrené závitom pre adaptér priemeru 18mm, čo umožňuje pripojenie rúrok rozdielnych typov a rozmerov s príslušným zodpovedajúcim adaptérom.

▸ Technické údaje

- Max. prevádzková teplota 110°C.
- Max. prevádzkový tlak 1 MPa (10bar).
- Použitie pre distribúciu vody vykurovacej alebo chladiacej.
- Telo je z mosadze kovanej za tepla.
- Tesniace krúžky sú z EP.
- Svetlosť DN32.
- Regulačné šróbenie s mechanickou pamäťou.
- Koncové moduly so závitom o rozmeroch 1" a 1 1/4".
- Rozteč vývodov rozdeľovača je 50mm.
- Pripojovací rozmer pre adaptér – 18.
- Každý modul rozdeľovača je samostatne balený.

▸ Rozmery



R53ST+R53SM	1"xDN32	1 1/4xDN32
G	1"	1 1/4"
B	18 o 3/4"E	18 o 3/4"E
Ex	39	48
I	50	50
C	24	27
D	48	48
DN	32	32
H	64	64
P	66	66

OKRUHY	2	3	4	5	6	7	8	9	10	11	12
R53ST	1	1	1	1	1	1	1	1	1	1	1
R53SM	0	1	2	3	4	5	6	7	8	9	10
L 3/4"xDN32	98	148	198	248	298	348	398	448	498	548	598
L 1 1/4"xDN32	104	154	204	254	304	354	404	454	504	554	604



R53SM-ST STAVEBNICOVÝ ROZDEĽOVAČ S REGULAČNÝM ŠRÓBENÍM

► Montáž

Vytvorenie rozdeľovača s požadovaným počtom vývodov je veľmi rýchle. Jednotlivé moduly **R53SM** sa spájajú ručne. Jedná sa o jednoduchú operáciu, ktorá nevyžaduje žiadne náradie, je len nutné zaistiť, aby spojované časti boli správne spojené. O – krúžok sa môže pred spojením jednotlivých modulov namazať silikónovou vazelínou. Jednotlivé časti je doporučené vyberať z obalov až tesne pred montážou.

Postup montáže:

Dva spojované moduly uchopíme tak, aby k sebe smerovali jeden časťou s O- krúžkom a druhý časťou bez O- krúžku s výstupkami pre zaistenie. Miernym osovým tlakom zasunieme moduly do seba a po zasunutí ich navzájom otočíme o 90° okolo ich pozdĺžnej osy, čím dôjde k ich uzamknutiu.

Pre vytvorenie rozdeľovača s obojstranným závitovým ukončením je potrebný jeden pár koncových modulov **R53ST**, ktoré nám zároveň nahradia dva stredové moduly. V skutočnosti oproti požadovanému počtu vývodov použijeme o dva stredové moduly menej.

Napr. Pre vytvorenie stavebnicového rozdeľovača o počte 5 okruhov, budeme potrebovať 3ks stredových modulov **R53SM** a jeden pár koncových **R53ST**. Pre vytvorenie dvojokruhového rozdeľovača postačí pár ukončovacích modulov **R53ST**.

Prepojenie poskladaného rozdeľovača s ďalšími komponentmi umožňujú závitové ukončovacie moduly **R53ST**, ktoré sú k dispozícii v rozmeroch 1" alebo 1 1/4". Ukončovacie moduly majú vonkajšie šesťhrany pre nasadenie montážneho kľúča, ktorý je potrebné použiť pri montáži závitových komponentov k rozdeľovaču. V žiadnom prípade sa nesmie pôsobiť na moduly krútiacim alebo ohybovým momentom a ani na ne nesmie byť vyvíjaný osový tlak, aby nedošlo k deformáciám modulov a tým k netesnostiam.

Poskladaný rozdeľovač s požadovaným počtom vývodov, je možné namontovať do ocelových skriniek typu **R500**, **R501** alebo **R502**. Pre uchytenie rozdeľovača **R53** v skrinkách sa vyrába konzola **R588D**.

Po upevnení rozdeľovača a dopojení k hlavnému prívodu sa pokračuje s pripojením jednotlivých okruhov vykurovacieho systému s adaptérom **R179** alebo **R178**, podľa typu použitej rúrky.



▸ Regulácia



Po odvzdušnení systému môžeme vykonať reguláciu okruhov. Odskrutkujeme ochrannú krytku regulačného šróbenia na čele rozdeľovača. Pomocou kľúča R558 a jeho plochej strany povolíme aretačný krúžok (mechanická aretácia pamäte). Druhou šesťhrannou stranou kľúča ovládame regulačné šróbenie.

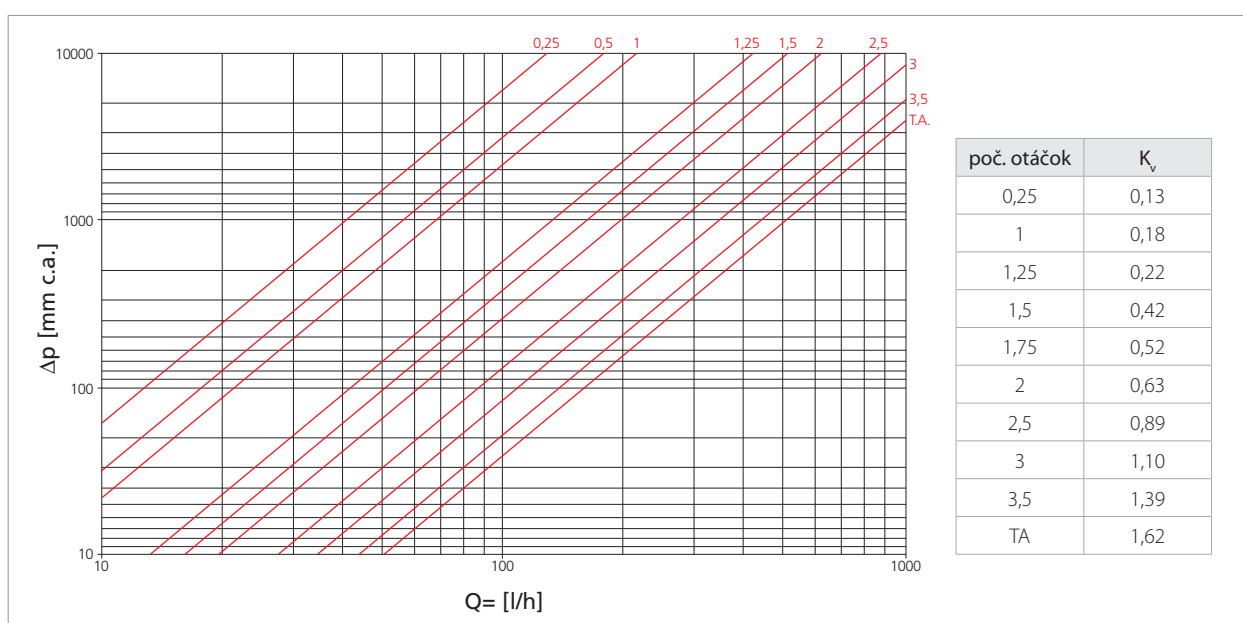
Uťahovaním regulačného šróbenia znižujeme prietok a odskrutkovaním zvyšujeme.

Po ukončení regulácie zaskrutkujeme aretačný krúžok na doraz k regulačnému šróbeniu (krúžok slúži ako mechanická pamäť regulácie pri prípadnom uzatvorení a následnom otvorení okruhu) a nasadíme ochranné krytky.

▸ Tlaková strata

Rozdeľovač vyskladaný z modulov R53SM(T) musí byť použitý len pre prívod. Prívod vody môže byť zľava alebo zprava, pričom tlaková strata prúdením v ose rozdeľovača je pre výpočet zanedbateľná. Tlakové straty, ktoré sú uvedené v diagrame, sa vzťahujú ku každému vývodu R53SM(T) a pri výpočte tlakovej straty okruhu je potrebné pripočítať aj tlakovú stratu samotného okruhu a ventilu na späťochke rozdeľovača.

Pri zmene teploty vody sa zmení hustota, ale tlaková strata sa mení o $\pm 1\%$, čo neovplyvní konečný výpočet.





JÚN 2008

0117SK

ISO 9001: 2000



R53SM-ST STAVEBNICOVÝ ROZDEĽOVAČ S REGULAČNÝM ŠRÓBENÍM

▸ Poznámky

Tento prospekt má informatívnu hodnotu. Firma Giacomini si vyhradzuje právo kedykoľvek a bez predchádzajúcich upozornení previesť zmeny z technických alebo obchodných dôvodov na tu uvedený produkt. Informácie obsiahnuté v tomto technickom prospekte nezbavujú užívateľa povinnosti prísne dodržiavať existujúce normy a predpisy. Reprodukovanie a to aj čiastočne je zakázané bez predchádzajúceho písomného zvolenia výrobcu.



Výrobca:
GIACOMINI SPA
Via per Alzo,39
28017 San Maurizio d'Opaglio (NO) ITALY
tel. 0322 923111 - fax 0322 96256
e-mail: info@giacomini.com
internet: www.giacomini.com

Dovozca pre SR:
DOMTECH s.r.o.
Dolné Rudiny 1, 01091 ŽILINA
tel.:00421417645223
te./fax.:00421417234487
E-mail: domtech@za.psg.sk
www.giacomini.sk